



CATALISTINO

Rivelazione incendio speciali
2025 - Versione LIGHT

SCEGLIERE DEF ASSICURA MANUTENZIONE, SUPERVISIONE E RIVELAZIONE INCENDIO SU MISURA

AREA COMMERCIALE

VENDITA AD INSTALLATORI

Ing. Fabio D'AMORE

Direttore Vendite Installatori
fabio.damore@def-online.it - Cell. +39 348 94.91.671

Roberto DELFINO
Area Manager Nord Ovest
roberto.delfino@def-online.it - Cell. +39 340 87.96.863

Florian ALIAJ
Area Manager Triveneto ed Emilia-Romagna
florian.aliyaj@def-online.it - Cell. +39 348 39.21.053

Diego VITALI
Commerciale Area Veneto
diego.vitali@def-online.it - Cell. +39 340 86.02.615

Andrea MANCINI
Commerciale Area Centro Sud
andrea.mancini@def-online.it - Cell. +39 348 66.20.153

VENDITA SERVIZI

Marco BRANCATO

Direttore Manutenzioni
marco.brancato@def-online.it - Cell. +39 348 48.48.794

Samuel ROMEO
Responsabile Commerciale Manutenzioni
samuel.romeo@def-online.it - Cell. +39 345 69.04.050

Andrea TROPEA
Commerciale PTX/GTX
andrea.tropea@def-online.it - Cell. +39 348 94.91.675

Assistenza Tecnica e Ricambi
assistenza@def-online.it - Tel. +39 0331 74.23.95

VENDITA SOLUZIONI

Umberto MARIANETTI

Direttore Vendite Soluzioni
umberto.marianetti@def-online.it - Cell. +39 348 94.91.676

Ing. Daniele BELLAZZI
Proposal Engineer e Commerciale Soluzioni
daniele.bellazzi@def-online.it - Cell. +39 348 65.52.215

Davide BELOTTI
Technical Sales
davide.belotti@def-online.it - Cell. +39 345 79.88.941

BACK OFFICE COMMERCIALE

Beatrice CAPUTO
Responsabile Gestione Offerte, Gare e Appalti
beatrice.caputo@def-online.it - Tel. Dir. +39 0331 74.23.67

Nicoletta PORRINI
Responsabile Acquisti e Gestione Ordini
nicoletta.porrini@def-online.it - Tel. Dir. +39 0331 74.23.08

Monica MARNATI
Responsabile Gestione Ordini
monica.marnati@def-online.it - Tel. Dir. +39 0331 74.23.06

LE NOSTRE AGENZIE

AGEA Srl
Per le province di Pavia, Lodi, Cremona e Piacenza
info@ageasrl.com - Tel. +39 0523 49.85.10

ERI S.n.c. di Maver Antonio & C.
Per le province di Bergamo, Brescia, e Mantova
info@erisnc.it - Tel. +39 035 57.85.079

CONTINUEREMO A DARE PROVA D'INGEGNOSITA' PER SALVARE VITE E PROTEGGERE IL VOSTRO PATRIMONIO

MARKETING

Pier Carlo CIAPPARELLI
Direttore Marketing e Qualità Prodotti
pier-carlo.ciapparelli@def-online.it - Cell.: +39 348 94.91.672

Francesca RAIMONDI
Responsabile Marketing e Comunicazione
francesca.raimondi@def-online.it - Tel. Dir. +39 0331 74.23.65

AMMINISTRAZIONE

Ileana ROMANO'
Responsabile Finanza / Amministrazione / Co.ge e Logistica
ileana.romano@def-online.it - Tel. Dir. +39 0331 74.23.82

Antonietta SALVINO
Amministrazione Clienti
antonietta.salvino@def-online.it - Tel. Dir. +39 0331 74.23.10

SISTEMI CONVENZIONALI

UNITA' DI CONTROLLO

INTERFACCIABILI CON CENTRALI SERIE CA3000 - LEONIS - POLARIS

DLC-1Z-ANA--A



Unità di controllo per sistema di rivelazione di temperatura di **tipo lineare resettabile** ad **1 zona max 500 m** di lunghezza. Completa di display LCD, possibilità di settaggio delle soglie di temperatura di pre allarme ed allarme, compensazione dei valori di temperatura ambiente per ridurre la possibilità di falsi allarmi. Uscita Modbus RS-485 e funzione di test integrata. Classi di temperatura A1L, A2L e B1. Certificata CE e VdS EN54-22: 2015+A1:2020

ACCESSORI

A CORREDO

BJ-ANA-IP65--A



Scatola di giunzione per la connessione di due tratte di cavo. Certificata EN54-22

FDL-ANA-IP65



Unità di fine line per ciascuna zona di cavo analogico. Certificata EN54-22

CDC-NYL-NS-100



Cavo **NON SENSIBILE** con **rivestimento in Nylon** per tratte di collegamento tra unità di controllo e zona di rivelazione. Fornito in **bobine da 100 m**. (prezzo al metro lineare)

RIVELATORI TERMICI

TIPO ANALOGICO LINEARE RESETTABILE

CDC-ANA-NYL-250--A



Cavo sensore analogico con **rivestimento in nylon** per uso interno ed esterno offrono buona stabilità ai raggi solari UV ed ottima resistenza agli idrocarburi. Fornito in **bobine da 250 m** (prezzo al metro lineare)

CDC-ANA-NYL-500--A



Cavo sensore analogico con **rivestimento in nylon** per uso interno ed esterno offrono buona stabilità ai raggi solari UV ed ottima resistenza agli idrocarburi. Fornito in **bobine da 500 m** (prezzo al metro lineare)

CDC-ANA-IN-250--A



Cavo sensore analogico con **rivestimento in treccia di acciaio** per uso interno ed esterno maggiore resistenza meccanica e migliore resistenza all'abrasione tuttavia offrono una resistenza limitata alla luce solare diretta e alle sostanze chimiche aggressive. Fornito in **bobine da 250 m** (prezzo al metro lineare)

CDC-ANA-IN-500--A



Cavo sensore analogico con **rivestimento in treccia di acciaio** per uso interno ed esterno maggiore resistenza meccanica e migliore resistenza all'abrasione tuttavia offrono una resistenza limitata alla luce solare diretta e alle sostanze chimiche aggressive. Fornito in **bobine da 500 m** (prezzo al metro lineare)

UNITA' DI CONTROLLO

INTERFACCIABILI CON CENTRALI SERIE CA3000 - LEONIS - POLARIS

DLC-2Z-DIG--A



Unità di controllo per sistema di rivelazione di temperatura di **tipo lineare NON resettabile** a **2 zone max 1000 m** di lunghezza. Completa di display LCD, fornisce lo stato di allarme e guasto per ogni singola zona e la distanza in metri dal punto interessato in caso di incendio. Uscita RS-485 Modbus RTU integrata. Temperature di intervento 68°C, 78°C e 88°C con rispettivo cavo. Certificata CE e UKCA EN54-28: 2016

ACCESSORI

A CORREDO

BJ-ANA-IP65--A



Scatola di giunzione per la connessione di due tratte di cavo. Certificata EN54-22

FDL-DIG-IP65--A



Unità di fine line per ciascuna zona di cavo analogico. Certificata EN54-22

CDC-DIG-68-200--A		Cavo sensore a 68°C con rivestimento LSZH offrono buona stabilità ai raggi solari UV ed ottima resistenza agli idrocarburi. Fornito in bobine da 200 m (prezzo al metro lineare) Colore rosso.
CDC-DIG-68-500--A		Cavo sensore a 68°C con rivestimento LSZH offrono buona stabilità ai raggi solari UV ed ottima resistenza agli idrocarburi. Fornito in bobine da 500 m (prezzo al metro lineare) Colore rosso.
CDC-DIG-78-200--A		Cavo sensore a 78°C con rivestimento LSZH offrono buona stabilità ai raggi solari UV ed ottima resistenza agli idrocarburi. Fornito in bobine da 200 m (prezzo al metro lineare) Colore rosso.
CDC-DIG-78-500--A		Cavo sensore a 78°C con rivestimento LSZH offrono buona stabilità ai raggi solari UV ed ottima resistenza agli idrocarburi. Fornito in bobine da 500 m (prezzo al metro lineare) Colore rosso.
CDC-DIG-88-200--A		Cavo sensore a 88°C con rivestimento LSZH offrono buona stabilità ai raggi solari UV ed ottima resistenza agli idrocarburi. Fornito in bobine da 200 m (prezzo al metro lineare) Colore bianco.
CDC-DIG-88-500--A		Cavo sensore a 88°C con rivestimento LSZH offrono buona stabilità ai raggi solari UV ed ottima resistenza agli idrocarburi. Fornito in bobine da 500 m (prezzo al metro lineare) Colore bianco.
CDC-DIG-68-IN-200--A		Cavo sensore a 68°C con guaina LSZH e rivestimento in treccia di acciaio , offrono buona stabilità ai raggi solari UV ed ottima resistenza agli idrocarburi. Fornito in bobine da 200 m (prezzo al metro lineare) Colore rosso.
CDC-DIG-68-IN-500--A		Cavo sensore a 68°C con guaina LSZH e rivestimento in treccia di acciaio , offrono buona stabilità ai raggi solari UV ed ottima resistenza agli idrocarburi. Fornito in bobine da 500 m (prezzo al metro lineare) Colore rosso.
CDC-DIG-78-IN-200--A		Cavo sensore a 78°C con guaina LSZH e rivestimento in treccia di acciaio , offrono buona stabilità ai raggi solari UV ed ottima resistenza agli idrocarburi. Fornito in bobine da 200 m (prezzo al metro lineare) Colore rosso.
CDC-DIG-78-IN-500--A		Cavo sensore a 78°C con guaina LSZH e rivestimento in treccia di acciaio , offrono buona stabilità ai raggi solari UV ed ottima resistenza agli idrocarburi. Fornito in bobine da 500 m (prezzo al metro lineare) Colore rosso.
CDC-DIG-88-IN-200--A		Cavo sensore a 88°C con guaina LSZH e rivestimento in treccia di acciaio , offrono buona stabilità ai raggi solari UV ed ottima resistenza agli idrocarburi. Fornito in bobine da 200 m (prezzo al metro lineare) Colore rosso.
CDC-DIG-88-IN-500--A		Cavo sensore a 88°C con guaina LSZH e rivestimento in treccia di acciaio , offrono buona stabilità ai raggi solari UV ed ottima resistenza agli idrocarburi. Fornito in bobine da 500 m (prezzo al metro lineare) Colore rosso.

ACCESSORI

A CORREDO

CLIP-T-DLC

Staffa di fissaggio a **T** per cavi di tipo resettabile EN54-22 e tipo non resettabile EN54-28. **Materiale Plastico**. Prevedere codice PAD-SIL. Confezione da 100 pz

CLIP-P-DLC

Staffa di fissaggio a **P** per cavi di tipo resettabile EN54-22 e tipo non resettabile EN54-28. **Materiale Alluminio** per installazione sia da interno sia da esterno. Incluso codice PAD-SIL. Confezione da 100 pz. Disponibile anche in acciaio inossidabile

CLIP-L-ST-DLC

Staffa di fissaggio a **L** per cavi di tipo resettabile EN54-22 e tipo non resettabile EN54-28. **Materiale Zintec** per installazione sia da interno sia da esterno. Incluso codice PAD-SIL. Confezione da 100 pz. Disponibile anche in acciaio inossidabile





CLIP-L-D-DLC

Staffa di fissaggio a **L doppia altezza** per cavi di tipo resettabile EN54-22 e tipo non resettabile EN54-28. **Materiale Zintec** per installazione sia da interno sia da esterno. Incluso codice PAD-SIL. Confezione da 100 pz. Disponibile anche in acciaio inossidabile

CLIP-L-200-DLC		Staffa di fissaggio a L 200 mm per cavi di tipo resettabile EN54-22 e tipo non resettabile EN54-28. Materiale Zintec per installazione sia da interno sia da esterno. Incluso codice PAD-SIL. Confezione da 100 pz. Disponibile anche in acciaio inossidabile
SUP-CC-DLC		Staffa di fissaggio a C per cavi di tipo resettabile EN54-22 e tipo non resettabile EN54-28. Materiale Zintec per installazione sia da interno sia da esterno. Incluso codice PAD-SIL. Confezione da 100 pz. Disponibile anche in acciaio inossidabile
CLIP-TU-DLC		Staffa di fissaggio a C su tubi per cavi di tipo resettabile EN54-22 e tipo non resettabile EN54-28. Materiale Zintec per installazione sia da interno sia da esterno. Incluso codice PAD-SIL. Confezione da 100 pz. Disponibile anche in acciaio inossidabile
PROL-DLC		Staffa di prolunga. Materiale Zintec per installazione sia da interno sia da esterno. Confezione da 100 pz. Disponibile anche in acciaio inossidabile
PAD-SIL		Tubetti in silicone per protezione cavo. Dim. 25x6 mm. Temperatura di funzionamento max. 180°C. Confezione da 100 pz
PE-M20-ANA--A		Pressacavo M20 per collegamento cavi resettabili ad unità di controllo DLC-1Z-ANA--A. Confezione da 4 pz




MODULI

INTERFACCIAMENTO CENTRALI SERIE CA3000

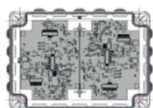
IOM-1/B		Modulo indirizzato interattivo con isolatore integrato dotato di 1 ingresso e 1 uscita a relè con contatto in scambio. Fornito in box plastico. Certificato EN54-17 e EN54-18
IOM-4/B		Modulo indirizzato interattivo con isolatore integrato dotato di 4 ingressi e 4 uscite a relè con contatto in scambio. Fornito in box plastico. Certificato EN54-17 e EN54-18
MBASV		Modulo concentratore indirizzato per la gestione di una linea di rivelazione di tipo convenzionale tramite loop indirizzato. Dotato di isolatore integrato. Necessita di alimentazione 24 Vcc. Certificato EN54-17 ed EN54-18
MBASVEx		Modulo concentratore indirizzato per linea di rivelazione di tipo convenzionale a sicurezza intrinseca o cavo termosensibile. Dotato di isolatore integrato e certificato EN54-17 ed EN54-18. Necessita di alimentazione 24 Vcc

MODULI

INTERFACCIAMENTO CENTRALI SERIE LEONIS

ETCL-B		Modulo indirizzato interattivo con isolatore integrato dotato di 1 ingresso e 1 uscita a relè con contatto in scambio. Potere d'interruzione $\leq 2A - 30 Vdc$, $\leq 1A - 48 Vdc$, $\leq 0,5A - 60 Vdc$. Fornito in box plastico. Certificato EN54-17 e EN54-18
ET4CL-B		Modulo indirizzato interattivo con isolatore integrato dotato di 4 ingressi programmabili secondo 6 differenti modalità e 4 uscite a relè con contatto in scambio. Potere d'interruzione $\leq 2A - 30 Vdc$, $\leq 1A - 48 Vdc$, $\leq 0,5A - 60 Vdc$. Fornito in box plastico. Certificato EN54-17 e EN54-18
MBAS1L		Modulo concentratore indirizzato con isolatore integrato per la gestione di n° 1 linea di rivelazione di tipo convenzionale con soglie liberamente configurabili. Fornito in box plastico. Necessita di alimentazione 24 Vcc. Certificato EN54-17 ed EN54-18

MBAS1L-DUO



Doppio modulo concentratore indirizzato con n° 2 isolatori integrati per la gestione di **n° 2 linee di rivelazione** di tipo **convenzionale** con soglie liberamente configurabili. Fornito in box plastico. Necessita di alimentazione 24 Vcc. Certificato EN54-17 ed EN54-18

BARRIERE SIC. INTRINSECA

INTERFACCIAMENTO PER ZONE PERICOLOSE

FM550



Barriera sicurezza intrinseca per linee a 24 Vcc con negativo linea riferito a terra

FM554



Barriera sicurezza intrinseca per linee a 24 Vcc con negativo e positivo linea non riferiti a terra

FM553



Barriera sicurezza intrinseca per linee di dispositivi d'allarme a 24 Vcc con negativo e positivo linea non riferiti a terra. Massimo 1 dispositivo d'allarme per ogni linea

ACCESSORI

DISPOSITIVO DI TEST CAVI ANALOGICI RESETTABILI

CONVERT-TEST-ANA--A



Dispositivo per il test dei rivelatori di calore lineari resettabili (EN54-22) Convertitore di tensione 120/240V - 50V permette di riscaldare un cavo di "test" dimensionato in funzione della lunghezza del cavo di rivelazione installato

CDT-ANA-50-125M--A

Cavo di test **ROSSO** per lunghezze da 50 a 125 m. Ogni cavo di prova incorpora una lunghezza di 5 metri di cavo "isolato termicamente" con connettore per il collegamento al convertitore

CDT-ANA-100-350M--A

Cavo di test **BLU** per lunghezze da 100 a 350 m. Ogni cavo di prova incorpora una lunghezza di 5 metri di cavo "isolato termicamente" con connettore per il collegamento al convertitore

CDT-ANA-175-500M--A

Cavo di test **MARRONE** per lunghezze da 175 a 500 m. Ogni cavo di prova incorpora una lunghezza di 5 metri di cavo "isolato termicamente" con connettore per il collegamento al convertitore

TEST-ISO-ANA--A

Guaina isolante di test diametro 10 mm

ATT-DLC--A

Fascette in Nylon lunghezza 100 mm. Confezione da 100 pz

INDICE

CODICE	PAGINA	CODICE	PAGINA
ATT-DLC--A	4	MBAS1L-DUO	4
BJ-ANA-IP65--A	1	MBASV	3
BJ-ANA-IP65--A	1	MBASVEx	3
CDC-ANA-IN-250--A	1	PAD-SIL	3
CDC-ANA-IN-500--A	1	PE-M20-ANA--A	3
CDC-ANA-NYL-250--A	1	PROL-DLC	3
CDC-ANA-NYL-500--A	1	SUP-CC-DLC	3
CDC-DIG-68-200--A	2	TEST-ISO-ANA--A	4
CDC-DIG-68-500--A	2		
CDC-DIG-68-IN-200--A	2		
CDC-DIG-68-IN-500--A	2		
CDC-DIG-78-200--A	1		
CDC-DIG-78-500--A	2		
CDC-DIG-78-IN-200--A	2		
CDC-DIG-78-IN-500--A	2		
CDC-DIG-88-200--A	2		
CDC-DIG-88-500--A	2		
CDC-DIG-88-IN-200--A	2		
CDC-DIG-88-IN-500--A	2		
CDC-NYL-NS-100	1		
CDT-ANA-100-350M--A	4		
CDT-ANA-175-500M--A	4		
CDT-ANA-50-125M--A	4		
CLIP-L-200-DLC	3		
CLIP-L-D-DLC	2		
CLIP-L-ST-DLC	2		
CLIP-P-DLC	2		
CLIP-T-DLC	2		
CLIP-TU-DLC	3		
CONVERT-TEST-ANA--A	4		
DLC-1Z-ANA--A	1		
DLC-2Z-DIG--A	1		
ET4CL-B	3		
ETCL-B	3		
FDL-ANA-IP65	1		
FDL-DIG-IP65--A	1		
FM550	4		
FM553	4		
FM554	4		
IOM-1/B	3		
IOM-4/B	3		
MBAS1L	3		

**POTREBBERO ESSERCI ULTERIORI AUMENTI
IN BASE ALLA SITUAZIONE CONTINGENTE DEL MERCATO**

DEF ITALIA SRL

CONDIZIONI GENERALI DI VENDITA (16 PARAGRAFI)

1. PREMESSA

Le presenti Condizioni Generali di Vendita sono applicabili alle vendite effettuate da DEF Italia S.r.l. sia in Italia che all'estero. L'invio di un ordine e/o il ritiro di merce DEF Italia S.r.l. implicano l'accettazione delle presenti Condizioni Generali di Vendita nella loro integrità. Le nostre Condizioni Generali di Vendita prevalgono su tutti i documenti del Cliente ed in particolare sulle sue Condizioni Generali di Acquisto. Le nostre Condizioni Generali di Vendita prevalgono su tutti gli altri documenti pubblicati da parte di DEF Italia S.r.l. come ad esempio Cataloghi e Depliant Commerciali che hanno solo un valore indicativo.

2. VALIDITA' DELLE ORDINAZIONI

Le ordinazioni, anche se assunte a mezzo di nostri agenti, sono impegnative solo se confermate da DEF Italia S.r.l. per iscritto.

3. PREZZI

Salvo contrarie indicazioni scritte a DEF Italia S.r.l. i prezzi si intendono per merce franco fabbrica o franco depositi DEF Italia S.r.l. esclusi imballi, imposte, tasse, assicurazioni, trasporti e ogni altro onere. Qualora non espressamente escluso nella conferma d'ordine, i prezzi potranno essere variati senza preavviso da DEF Italia S.r.l.

4. VALORE MINIMO D'ORDINE

Gli ordini inferiori a Euro 500,00 dovranno essere regolati tramite bonifico bancario anticipato e per ordini inferiori a Euro 150,00 sarà applicata una franchigia pari a Euro 35,00 per spese fisse di fatturazione.

5. TERMINI DI CONSEGNA

I termini di consegna sono da concordarsi con l'ufficio servizio clienti. I termini di consegna decorrono dalla data del documento di Conferma Ordine emesso da DEF Italia S.r.l.. Il superamento degli stessi, non darà luogo a danni o penali. In caso di modifica d'ordine i termini di consegna decorrono dalle date delle modifiche.

6. FORZA MAGGIORE

DEF Italia S.r.l. ha la facoltà di annullare o sospendere in ogni momento tutto o parte dell'ordine del Cliente per motivi fortuiti o di forza maggiore che possono impedire la realizzazione od il completamento del contratto di vendita. Sono considerati tra gli altri come tali: scioperi, fenomeni atmosferici eccezionali, chiusura aziendale, sinistri, interruzioni dei trasporti, interruzioni di energia, mancata, ritardata o difettosa consegna da parte dei fornitori. DEF Italia S.r.l. si impegna ad informare i Clienti il prima possibile, dopo la rilevazione dell'evento, della sospensione o dell'annullamento del Contratto di Vendita, senza che al Cliente venga riconosciuta a titolo risarcitorio nessuna penale.

7. TRASPORTI ED ASSICURAZIONI

La scelta del vettore non costituisce in ogni caso responsabilità alcuna di DEF Italia S.r.l. la merce viaggia a rischio e pericolo del cliente anche se venduta franco destino. La merce affidata al vettore sarà assicurata qualora il cliente ne dia tempestivamente ordine scritto, l'importo dell'assicurazione è a carico del cliente. In Italia: le spese di trasporto saranno a carico del cliente, salvo consegne multiple imputabili a DEF Italia S.r.l., verranno valutate ogni volta in base al vettore utilizzato e all'uso di un eventuale mezzo di sollevamento o strumento di trasporto (es.: sponda idraulica) utilizzato durante la consegna stessa e non potranno essere inferiori a Euro 90,00. All'estero: trasporto secondo Inco Terms 2010.

8. RECLAMI

Qualsiasi reclamo su materiale e/o consegne, sarà ritenuto valido solo se comunicato con lettera raccomandata alla sede legale DEF Italia S.r.l. Via P. Picasso, 30/32 - 20025 Legnano (MI), entro e non oltre otto giorni dal ricevimento della merce. Non saranno ritenute valide raccomandate spedite direttamente alle filiali di DEF Italia S.r.l.

9. CONDIZIONI DI PAGAMENTO

A mezzo Ricevuta Bancaria con dilazione massima di pagamento sessanta (60) giorni data fattura salvo diversamente indicato nell'offerta o concordato per iscritto con il cliente. In ogni caso, per le fatture relative ad interventi tecnici ed operazioni di supporto in genere, la dilazione di pagamento è di trenta (30) giorni data fattura. I suddetti termini di dilazione sono riferiti al listino in vigore al momento della consegna. I pagamenti debbono essere effettuati esclusivamente a DEF Italia S.r.l. In caso di ritardo nei pagamenti delle forniture alle scadenze previste, la DEF Italia S.r.l. avrà diritto alla corresponsione degli interessi di mora come disciplinati dalle disposizioni contenute nel D.Lgs. 231/2002. Il mancato e/o ritardato pagamento anche parziale di una sola fattura o scadenza, autorizza DEF Italia S.r.l. a sospendere l'esecuzione delle forniture in corso e/o ad annullare i contratti con riserva di rivalersi dei danni. Il materiale consegnato al Cliente, rimane di proprietà della DEF Italia S.r.l. fino al completamento del pagamento da parte del Cliente.

10. DIRITTI DI PROPRIETA' INDUSTRIALE

L'acquisto effettuato dal cliente costituisce riconoscimento di tutti i diritti di proprietà industriale spettanti a DEF Italia S.r.l. In particolare il cliente riconosce spettare a DEF Italia S.r.l. i brevetti di proprietà industriale indicanti o meno sulla merce e sugli imballi, nonché i marchi utilizzati per la merce stessa. In caso di contestazione da parte di terzo relativa ai diritti di proprietà industriale di DEF Italia S.r.l., il cliente dovrà immediatamente informare DEF Italia S.r.l. delle pretese del terzo.

11. RESI

Non si accettano resi anche giustificati se non preventivamente autorizzati dall'ufficio servizio clienti di DEF Italia S.r.l. I resi, non autorizzati con apposito numero di reso e non preceduti dalla compilazione, dall'invio e dall'accettazione, da parte di DEF Italia S.r.l. dell'apposito modulo verranno immediatamente respinti (richiedere il modulo di autorizzazione al reso all'ufficio servizio clienti). I resi autorizzati dovranno avvenire con trasporto franco di ogni spesa. L'operazione di accettazione al reso, se non dipendente da un esplicito errore di DEF Italia S.r.l., avrà un costo fisso di Euro 60,00, per spese di gestione ed amministrazione, che verranno direttamente dedotte dalla nota d'accredito finale, indipendentemente dal valore del reso stesso.

DEF ITALIA SRL

CONDIZIONI GENERALI DI VENDITA (16 PARAGRAFI)

Il materiale reso per il quale viene richiesto l'accredito, se nuovo ed integro sia nell'imballo che nel prodotto, verrà valorizzato come segue:

- entro 1 mese dalla data di vendita: nessuna svalutazione
- dopo il primo mese: svalutazione del 20%
- dopo il terzo mese: svalutazione del 30%
- dopo il quarto mese: svalutazione del 50%

Per prodotti risultati non integri alla verifica presso la sede di DEF Italia S.r.l., la definitiva accettazione al reso e l'eventuale valorizzazione della merce sarà ad insindacabile giudizio di DEF Italia S.r.l.

12. GARANZIA

Salvo se stipulato diversamente, DEF Italia S.r.l. garantisce i propri prodotti per 12 mesi dalla data di consegna del materiale o del collaudo della prestazione realizzata da DEF Italia S.r.l. ed oggetto del Contratto di Vendita. La garanzia copre ogni prodotto riconosciuto difettoso dalla Società a causa di difetti nel materiale e nel funzionamento a condizione che:

- il prodotto sia stato venduto da DEF Italia S.r.l.
- il prodotto non sia stato sottoposto ad un uso improprio, impiego errato, installazione impropria, riparazione non autorizzata, modifica o uso per fini diversi da quelli per cui era destinato
- il danno non sia stato provocato da insufficienza o inadeguatezza dell'impianto elettrico, di alimentazione o da alterazioni derivanti da condizioni ambientali, climatiche, ecc..
- il prodotto sia restituito a DEF Italia S.r.l. a spese a carico del cliente entro i termini di garanzia. Non saranno in ogni caso coperti da garanzia:
- i prodotti che possono subire un normale deperimento dello stesso (Es.: batterie)
- i prodotti che hanno subito avarie al trasporto o all'errato stoccaggio

Nel caso di vendita di materiale, la merce consegnata è reputata provata e testata dal destinatario che di fatto si assume totalmente la responsabilità dell'uso. I costi di smontaggio e di rimontaggio dei materiali non sono a carico di DEF Italia S.r.l. La garanzia è limitata alla riparazione o alla sostituzione di pezzi che DEF Italia S.r.l. ha riconosciuto come difettosi ed il costo di trasporto del materiale riparato è a carico del Cliente. DEF Italia S.r.l. garantisce il funzionamento di un sistema solo alla condizione che la progettazione, la realizzazione e l'installazione completa siano state eseguite sotto la sua responsabilità. L'accertamento dei difetti dovrà avvenire presso la sede DEF Italia S.r.l. e la restituzione della merce difettosa sarà definitiva soltanto qualora il difetto sia stato riscontrato esistente. Sino al momento della definizione, la merce sarà unicamente affidata in deposito a DEF Italia S.r.l. L'esistenza di unità difettose singole non comporta la risoluzione del contratto di compravendita. Nessun altro diritto, oltre quelli identificati con le presenti Condizioni Generali di Vendita, spetterà al cliente: esclusi quindi tassativamente diritti di risarcimento di danni e rimborso di costi di qualsiasi natura. Nella fornitura di materiali non di produzione DEF Italia S.r.l., la garanzia è limitata ai diritti che competono a DEF Italia S.r.l. verso i propri fornitori. Tutti i costi per gli interventi su materiali o sistemi riconosciuti in buon stato di funzionamento saranno fatturati. Il reso del materiale o il malfunzionamento del sistema non dispensa il Cliente dal pagamento in scadenza delle forniture. In caso di danni diretti od indiretti derivanti dal mancato o parziale funzionamento del materiale o del sistema fornito da DEF Italia S.r.l., la stessa non potrà essere dichiarata responsabile oltre il limite del valore di garanzia dell'assicurazione stipulata da DEF Italia S.r.l.

13. RIPARAZIONI

Per i materiali affidati a DEF Italia S.r.l. in conto riparazione o non rientranti nei termini di garanzia (secondo quanto espresso nel paragrafo 12. «GARANZIA»), saranno applicati i seguenti criteri:

- Materiali risultati non riparabili: verranno restituiti, con solo addebito delle spese di trasporto.
- Materiali riparati: verranno restituiti con addebito di un prezzo fisso pari al 50% del prezzo del listino corrente, oltreché le spese di trasporto.
- Materiali il cui costo di riparazione ecceda il 50% del prezzo del listino corrente: verranno considerati di non conveniente riparazione (se non diversamente concordato), e restituiti non riparati con solo addebito delle spese di trasporto.

Il pagamento delle riparazioni per importi inferiori a Euro 300,00 sarà effettuato in contrassegno o in contanti. Prima di inviare un materiale in riparazione aspettare l'autorizzazione da parte di DEF Italia S.r.l. mediante la compilazione dell'apposito modulo «Modulo Richiesta Riparazione», che è disponibile sul sito internet di DEF Italia S.r.l. (www.def-online.it), sezione assistenza tecnica.

14. CLAUSOLA RISOLUTIVA ESPRESSA

Nei casi seguenti: mancato pagamento, forza maggiore, arresto lavori, assoggettamento del Cliente a procedura fallimentare e/o ad altre procedure concorsuali, cambiamento di situazione del Cliente ed impossibilità di realizzare le vendite o i lavori, il Contratto di Vendita potrà essere risolto unilateralmente da parte di DEF Italia S.r.l. con comunicazione scritta al Cliente a mezzo raccomandata.

15. DIRITTO APPLICABILE

Alle eventuali controversie sarà unicamente applicabile il diritto italiano.

16. FORO COMPETENTE

Foro esclusivo, competente per qualsiasi controversia relativa alle forniture di DEF Italia S.r.l., è quello del Tribunale di Busto Arsizio VA.



Soluzioni e servizi per sistemi di sicurezza

www.defonline.it

Part of



INTERNATIONAL
AND INDEPENDENT COMPANY
NETWORK OF FIRE SAFETY EXPERTS

www.def-network.com



DEF Italia Srl Via P. Picasso, 30/32 - 20025 Legnano (MI) Tel. 0331 74.23.01